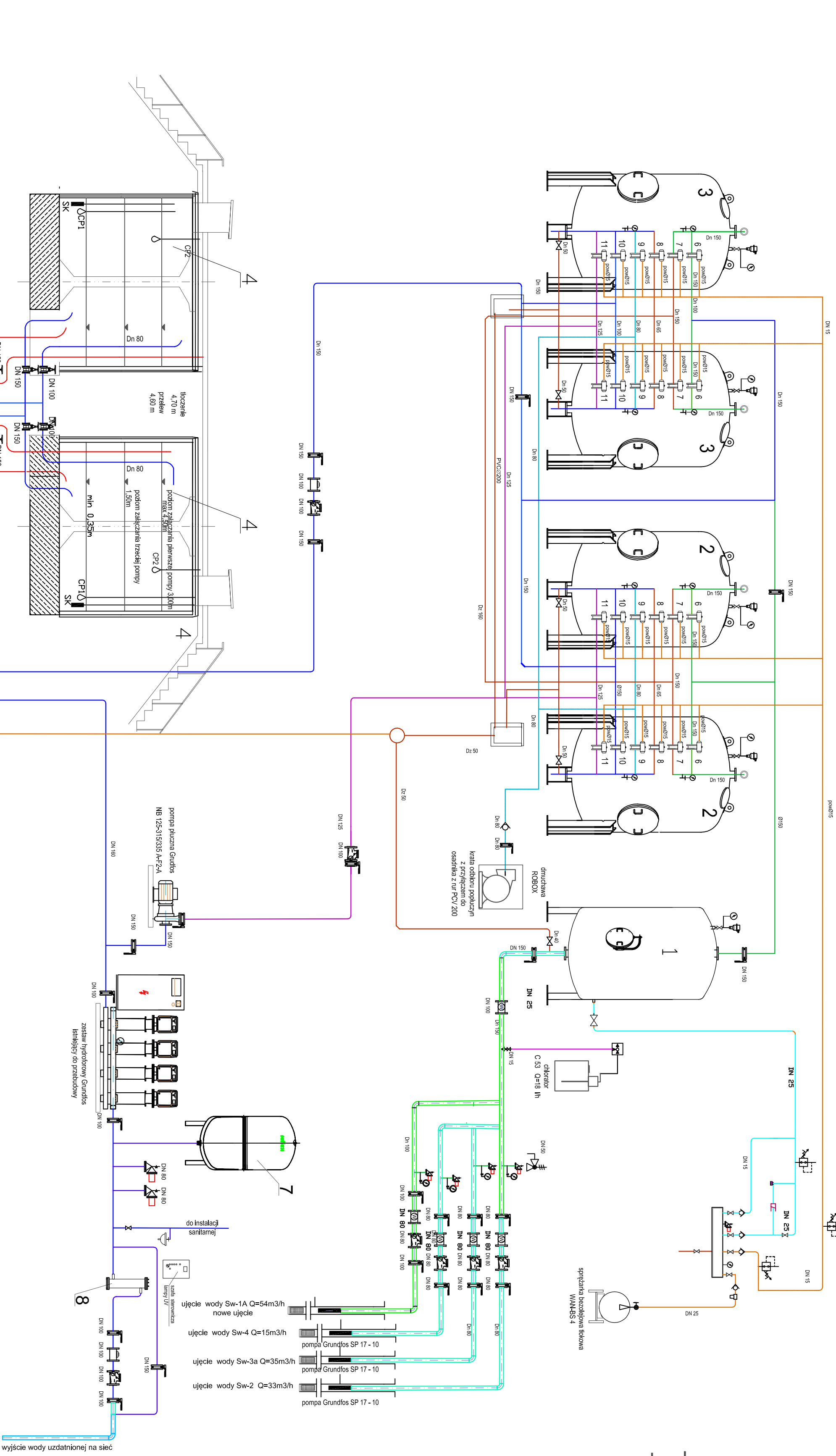




SCHEMAT TECHNOLOGICZNY

OBSAŚNIENIA:

- 1 - mieszacz wodno-powietrzny ϕ 1400 mm - 1 szt.
- 2 - filtr ciśnieniowy ϕ 2000 mm VF=3,14m² (oddzielacz) - 2 szt
- 3 - filtr ciśnieniowy ϕ 2000mm/ff=3,14m² (odmanganizacz) - 2szt
- 4 - zbiorniki retencyjne trawertnowe V=2x400m³ - 2 szt
- 5 - dwukomorowy osadnik popluczyn o poj. 2x30m³ - 1 szt
- 6 - rozdzielacz sprężonego powietrza 1 szt
- 7 - naczyńie przeprowne REFLEX typu DC 140 1 szt
- 8 - lampa UV typu AH 5 moc 0,80 kW 1 szt
- rurociąg wody nieuzdatnionej z rur ze stali nierdzewnej X 5Cr Ni 18-10 (1.4301) DN 80, 100, 150
- rurociąg popluczyn z rur ze stali nierdzewnej X 5Cr Ni 18-10 (1.4301) DN 65, 150 oraz z rur PCV Dz 160, 50, 20
- rurociąg wody uzdatnionej z rur ze stali nierdzewnej X 5Cr Ni 18-10 (1.4301) DN 100, 150
- wodociąg MWN NK z nadajnikiem impulsów Dn 100 - 2 szt.
- przepustnica zaporowe DN 50, 100, 150
- wodociąg MWN DN 80 - 2 szt. i DN 100 - 1 szt.
- Dz - rury ciśnieniowe PVC
- DN - rury ze stali nierdzewnej X 5Cr Ni 18-10 (1.4301)
- rurociąg sprężonego powietrza DN 15, 25 z rur ze stali nierdzewnej X 5Cr Ni 18-10 (1.4301) zgodnie z PN-EN 100881
- rurociąg DN 150 z rur ze stali nierdzewnej X 5Cr Ni 18-10 (1.4301) zgodnie z PN-EN 100881
- rurociąg DN 50 z rur ze stali nierdzewnej X 5Cr Ni 18-10 (1.4301) zgodnie z PN-EN 100881
- manometry 0,6 MPa, 1,0 MPa
- zawory bezpieczeństwa STR 3/4" - 6 bar - 1, STR 2" - 6 bar - 3 szt.
- zawory kulowe DN 15, 25, 40, 50
- zawory zwrotne DN 15, 25, 50
- zawory zwrotne kołnierzowe DN 80, 100, 150
- CP—czujniki poziomów w zbiornikach wyrównawczych
- SK—sondy konduktometryczne w zbiornikach wyrównawczych
- T—punkty poboru wody uzdatnionej i nieuzdatnionej
- filtry - oddzielacz powietrza Pneumax
- reduktor ciśnienia DN 15, 25
- zawory odpowietrzające kulowe 1"
- zawisy kołnierzowe DN 100, 150
- zawór elektromagnetyczny 1/2"- 1 szt
- rozdzielacz sprężonego powietrza, ze stali nierdzewnej X 5Cr Ni 18-10 (1.4301) zgodnie z PN-EN 100881 fi 100 mm



- 6 - przepustnica z napędem pneumatycznym DN 150 - szt. 4
- 7 - przepustnica z napędem pneumatycznym DN 150 - szt. 4
- 8 - przepustnica z napędem pneumatycznym DN 80 - szt. 4
- 9 - przepustnica z napędem pneumatycznym DN 80 - szt. 4
- 10 - przepustnica z napędem pneumatycznym DN 150 - szt. 4
- 11 - przepustnica z napędem pneumatycznym DN 125 - szt. 4

- rurociągi popluczyni instalowe
- rurociągi wody uzdatnionej
- rurociągi wody nieuzdatnionej
- rurociągi do dezynfekcji wody
- rurociągi sprężonego powietrza
- złącza filtracyjnych
- rurociągi spustu wody ze zbiorników

Inwestor:		Wykonawca projektu:	
Miejskie Przedsiębiorstwo Gospodarki Komunalnej Sp. z o.o. w Mielnie		Andrzej Wygonowski	
14-030 Mielno ul. Przemysłowa 8		14-100 Olsztyn ul. Wyspańskiego 44	
Funkcja:		Miejskie Przedsiębiorstwo Gospodarki Komunalnej Sp. z o.o. w Mielnie	
Imię i nazwisko:		Andrzej Wygonowski	
Podpis:		222/89/OL	
Data:		2016 r.	
Temat:		Modernizacja Stacji Uzdatniania Wody w Mielnie	
Projekt:		Nr projektu:	
Temat:		T-1	